

Gemeinde Südergellersen

Vorhabenbezogener Bebauungsplan

"Windpark Drögnendorfer Weg - Süd",

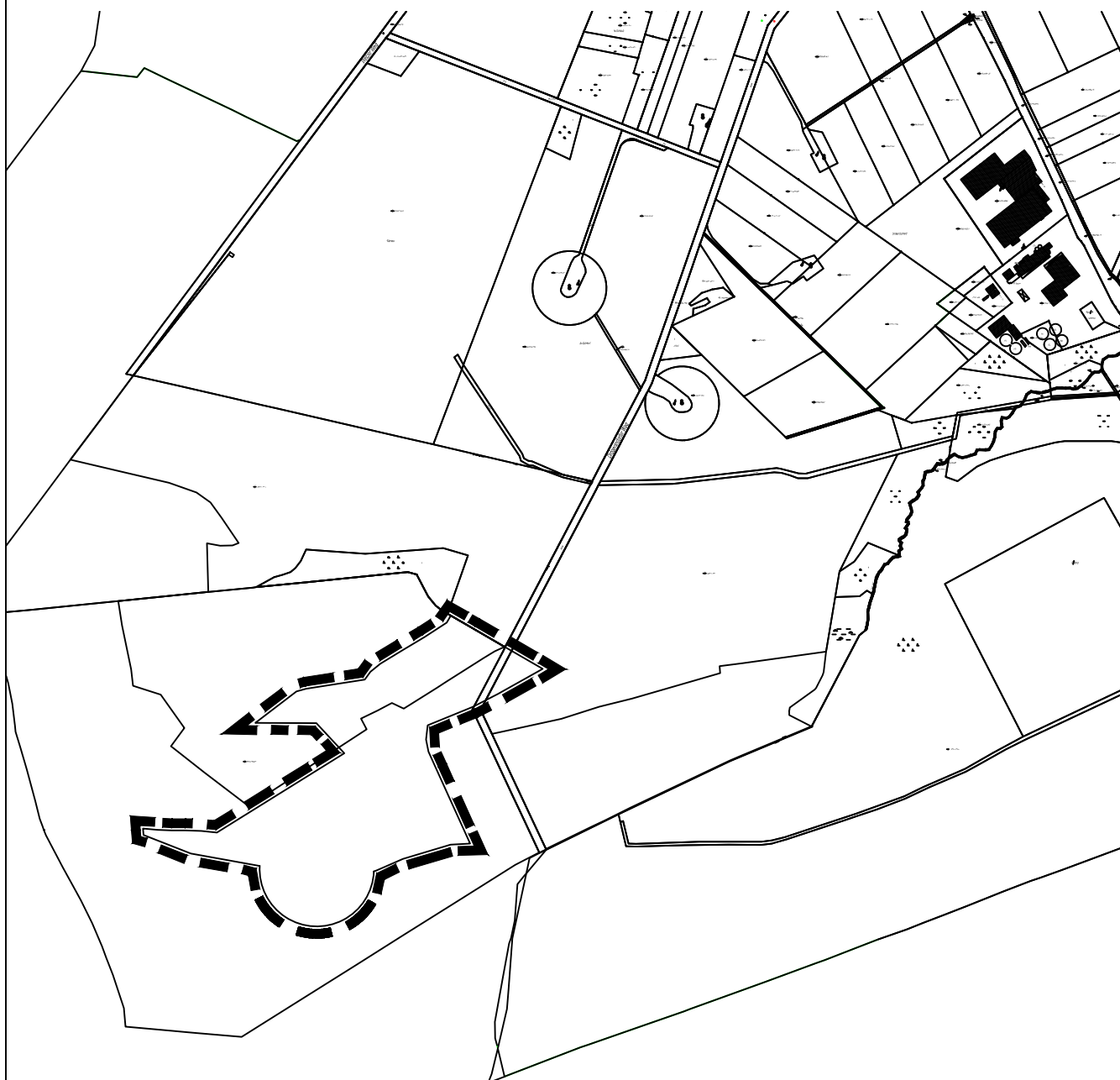
mit örtl. Bauvorschrift sowie mit Teilaufhebung des

Bebauungsplans Nr. 8 "Windpark Drögnendorfer Weg"



Übersichtsplan

M. 1 : 10.000



Quelle: Auszug aus den Geobasisdaten der Niedersächsischen
Vermessungs- und Katasterverwaltung,
© 2008 Landesamt für Geoinformation und Landentwicklung
Niedersachsen (LGLN)



Uelzener Straße 32
21335 Lüneburg
Tel. 0 41 31/22 19 49-0
www.patt-plan.de